

AMERA

Die "Prinzessin"
elegant – großzügig – familiär



Ihr neues Zuhause
auf allen Weltmeeren



MS Amera auf einen Blick:

Größe: 39.051 BRZ
Länge: 205 m
Breite: 29 m
Tiefgang: ca. 7,25 m
Decks/Stockwerke: 9
Baujahr: 1988 als Royal Viking Sun, ab 2000 Seabourn Sun, ab 2002 Prinsendam, ab Juli 2019 als MS Amera
Antrieb: Wärtsilä-Sulzer, 4 x 7.179 PS
Stabilisatoren: Flossenstabilisatoren Blohm & Voss
Reisegeschwindigkeit: 15-18 Knoten
Reederei: BSM/Zypem
Hotel: sea chefs
Flagge: Bahamas
Schiffsbesatzung: ca. 420-440, meist europäisch und philippinisch (Offiziere zumeist deutsch und europäisch)
Passagiere: maximal 835 meist deutsche Gäste
Klassifikation: Lloyd's Register
Sat.-Kommunikation: Navigation, Telefon, Fax, Internet
Netzspannung Bad/Kab.: 220 V / 110 V / 60 Hertz / 40 Watt
Bordwährung: EURO, VISA, MasterCard und deutsche girocards werden akzeptiert, Abrechnung in EURO
Bordsprache: deutsch
Reiseleitung: deutsch, ca. 12-14 Reiseleiter
Restaurants: 4
Kabinenausstattung: Alle Kabinen mit zwei Betten (tlw. zusammenstellbar), einige Kabinen mit zusätzlichem Schlafsofa. Alle Kabinen mit Dusche/WC o. Bad/WC, Klimaanlage, SAT-TV (Empfang abhängig vom Fahrgebiet), Superior-Kabinen/Junior-Suiten/Suiten mit privatem Balkon mit 2 Stühlen und 1 Tisch.
Aufzüge/Lifts: 4
Rollstuhlfreundlich: nur bedingt
Sport & Wellness: 1 Außenpool, 2 Whirlpools, Joggingpfad, Shuffleboard, Fitness-Center, Spa/Wellnessbereich mit Saunalandschaft, Beauty- und Friseursalon (tlw. gegen Gebühr)



Haustürservice
und Sonderbus nach
Monte Carlo inkl. einer
Übernachtung mit Halb-
pension und Rückfahrt
ab Bremerhaven

In 125 Tagen um die ganze Welt

21.12.2020 - 26.04.2021
Reisecode: 21122PHX

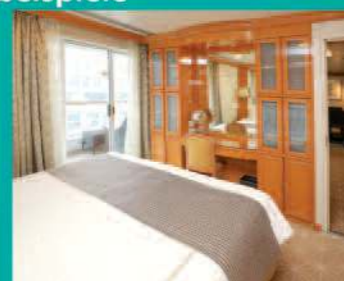
Kabinenbeispiele



2-Bett, Superior PLUS, außen
Balkon, Apollo-Deck (Kat. Q+)



2-Bett, außen
diverse Decks (Kat. I, K, L, M, O)



2-Bett, Royal-Suite, außen
Balkon, Panorama-Deck (Kat. W)



2-Bett, innen
diverse Decks (Kat. E, G)

OTZ TA TLZ
REISE
JOURNAL
on Tour

MS AMERA – ERLEBNISREISE



Unsere Prinzessin!

Amera heißt übersetzt „die Prinzessin“. Das passt einfach ideal. 1988 als Fünf-Sterne-Cruiseliner Royal Viking Sun in Fahrt gebracht, gehört das schmucke Schiff mit dem Spitznamen "Elegant Explorer" seit 2002 zur Flotte der Holland-America Line. Aufgrund ihrer schicken Silhouette und der überschaubaren Dimensionen, dem gleichzeitig großen Platzangebot für Passagiere und einer Vielzahl komfortabler Balkon-Kabinen/-Suiten, gehörte die maritime Schönheit schon lange zu den Top-Favoriten von Phoenix Reisen. Bevor es aber mit neuem Namen richtig losgeht, begibt sich das Schiff in eine mehrwöchige Wertzeit.

Mit maximal 835 Gästen bietet das über 39.000 BRZ große und 205 m lange Schiff eine zu unserer "Willkommen zu Hause"-Philosophie passenden, familiären Atmosphäre und ist gleichzeitig angenehm geräumig. Dennoch klein genug, um sich auf Phoenix-typische, weltweite Reiserouten begeben und Reiseziele ansteuern zu können, die größeren Schiffe verwehrt bleiben.

An Bord erwarten Sie, genau wie auf den anderen Phoenix-Schiffen, kulinarische Highlights zu diversen Veranstaltungen in verschiedenen Restaurants. Sie können diese genießen, wo Sie möchten. Entweder bei freier Platzwahl in einem der Hauptrestaurants mit langer Tischzeit oder am Lido-Buffer. Darüber hinaus haben Sie die Möglichkeit, sich für einen besonderen Abend einen Tisch in einem der Spezialitätenrestaurants zu reservieren. Für einen schönen Ausklang des Tages sorgen zahlreiche Bars, Lounges und Cafés auf verschiedenen Decks, innen wie außen.

Ob im Fitness-Center, am Außenpool, beim Jogging Deck oder im Wellness-/Beauty- und Spa-Bereich – Möglichkeiten gibt es viele. Lassen Sie es sich beim Sport, in der Sauna oder bei einer Massage gut gehen. Tagsüber erwarten Sie zahlreiche Programmangebote sowie Lektorate und abends tolle Show-Unterhaltung und Live-Musik. Die Schiffs- und Hotelführung an Bord liegt auch hier in den vertrauten Händen unserer Partner BSM/Zypern (Reederei) und sea chefs (Hotel). Besonders beliebt und an Bord vorhanden: Die Rundum-Promenade, der Ausguck über die Brücke und viele weitere Freiflächen. Hier kann man dem Meer ganz nah sein.

Gute Reise!

In 125 Tagen um die ganze Welt

- 65 Häfen – 25 Länder – 28 Inseln – 5 Kontinente
- Inkl. Suez-Kanal, Äquatorüberquerung, Panama-Kanal
- Jetzt Ihre Wunschkabine buchen!

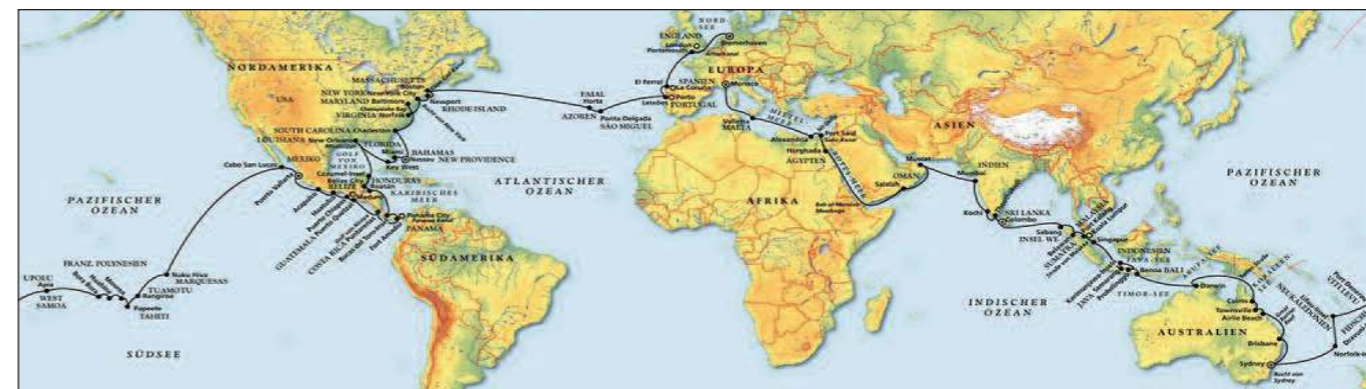
Reiseverlauf

Die erste große Weltreise unter Phoenix-Flagge führt MS Amera in 125 Tagen von Monaco aus zu schönsten Zielen unseres Planeten. Durch das Mittelmeer und Suez-Kanal Richtung Osten wo Indien und Sri Lanka ebenso auf dem Routenplan stehen wie Indonesien, Malaysia und Singapur. Südwärts geht es nach Australien und zu wunderschönen Südseeinseln wie Bora Bora und Tahiti, bevor Sie nach erhol- und unterhaltsamen Seetagen amerikanisches Festland erreichen. Das tropische Mittelamerika, die Südstaaten und die atemberaubende Ostküste der USA hinterlassen unvergessliche Eindrücke. Über den Atlantik nimmt MS Amera Kurs Europa mit Ziel Bremerhaven.



Im Reisepreis eingeschlossen:

- Schiffsreise in der gewählten Kabinenkategorie
- Ein- und Ausschiffungsgebühren, Hafentaxen
- Vollpension an Bord (auf Wunsch: Schonkost und vegetarisch)
- Alle Kabinen mit Sat-TV, Klimaanlage, Telefon, Safe und Obstkorb mit frischen Früchten
- Tischwein und Saft des Tages zu den Mittag- und Abendessen
- Willkommens- und Abschiedscocktail, Galadinner
- Bordveranstaltungen
- Kapitänsdinner



21122PHX: 21.12.2020 - 26.04.2021 (125 Tage)

Reiseverlauf

An Weihnachten dem Winter entfliehen

Monaco – Valletta/Malta – Weihnachten auf See – Alexandria/Ägypten – Port Said/Ägypten – Suez-Kanal – Hurghada/Ägypten – Silvester im Roten Meer – Salalah/Oman – Muscat/Oman – Mumbai/Indien – Kochi/Indien – Thoothukudi/Indien – Colombo/Sri Lanka

Asiens attraktivste Seiten

Colombo/Sri Lanka – Sabang (Insel We)/Indonesien – Belawan (Medan)/Indonesien – Port Kelang/Malaysia – Singapur – Äquatorüberquerung – Semarang (Java)/Indonesien – Karimunjawa-Inseln/Indonesien – Probolinggo (Java)/Indonesien – Benoa (Bali)/Indonesien – Darwin/Australien – Cairns/Australien – Townsville/Australien – Airlie Beach/Australien – Brisbane/Australien – Sydney/Australien

Südseezauber zwischen Australien und Mexiko

Sydney/Australien – Norfolk-Insel/Australien – Lifou-Insel/Neukaledonien – Port Denerau (Viti Levu)/Fidschi – Dravuni-Insel/Fidschi – Apia (Upolu)/West Samoa – Datumsgrenze – Bora Bora/Franz. Polynesien – Huahine/Franz. Polynesien – Moorea/Franz. Polynesien – Papeete (Tahiti)/Franz. Polynesien – Rangiroa (Tuamotu)/Franz. Polynesien – Nuku Hiva (Marquesas)/Franz. Polynesien – Äquatorüberquerung – Cabo San Lucas (Baja California)/Mexiko – Puerto Vallarta/Mexiko

Zwischen Pazifik, Panama und Bahamas

Puerto Vallarta/Mexiko – Acapulco/Mexiko – Huatulco/Mexiko – Puerto Chiapas (Maduro)/Mexiko – Puerto Quetzal/Guatemala – Puntarenas/Costa Rica – Fort Amador (Panama-City)/Panama – Panama-Kanal – Bocas del Toro/Panama – Roatán (Islas de la Bahía)/Honduras – Belize City/Belize – Cozumel/Mexiko – Mississippi-Delta – New Orleans (Louisiana)/USA – Key West (Florida)/USA – Miami (Florida)/USA – Nassau (New Providence)/Bahamas

Von Amerika über die Azoren in die »Alte Welt«

Nassau (New Providence)/Bahamas – Charleston (South Carolina)/USA – Chesapeake-Bay – Baltimore (Maryland)/USA – Norfolk (Virginia)/USA – New York City (New York)/USA – Newport (Rhode Island)/USA – Cape Cod-Kanal – Boston (Massachusetts)/USA – Horta (Faial)/Azoren – Ponta Delgada (São Miguel)/Azoren – Leixões (Porto)/Portugal – El Ferrol (La Coruña)/Spanien – Portsmouth/England – Bremerhaven

- Benutzung der Bordeinrichtungen und Liegestühle
- Praktische Phoenix-Tasche
- Bademäntel zur Benutzung
- Betreuung durch ein erfahrenes deutschsprachiges Reiseleiterteam
- Reiseführer bzw. Länderinformationen

Ihre Sonderleistungen von der Mediengruppe Thüringen:

- Haustürservice und Sonderbus nach Monte Carlo inkl. einer Übernachtung auf der Hinreise mit Halbpension und Rückfahrt ab Bremerhaven

Im Reisepreis nicht eingeschlossen:

- Ausgaben des persönlichen Bedarfs, wie Wäscherei, Telefon
- Ausflugsprogramme
- Trinkgelder nicht obligatorisch. Eine Extra-Belohnung ist jedoch willkommen und international üblich
- Reiseversicherungen, wie z.B. Kranken- / Unfall- und Reiserücktritts-kostenversicherung. Bitte lassen Sie sich bei Buchung beraten.

Reisedokumente für deutsche Staatsbürger:

Deutsche Staatsbürger benötigen einen bis 6 Monate nach Reiseende gültigen Reisepass.

Impfbestimmungen für deutsche Staatsbürger:

Keine Impfungen vorgeschrieben.

Gesundheitsrisiken:

Der Reisende sollte sich ärztlichen Rat zu Gesundheitsrisiken einholen. Diese Reise kann unter Umständen für Gäste mit eingeschränkter Mobilität in Teilen nur bedingt geeignet sein.

Veranstalter der Reise: Mediengruppe Thüringen Verlag GmbH in Kooperation mit Phoenix Reisen GmbH, Pfälzer Str. 14, 53111 Bonn

Preise

Alle Preise in € pro Person

Kat.	Kabine	Lage	Deck	Preise
C	3-Bett	außen	Saturn	12.704,-
D	2-Bett	innen	♣	18.304,-
E	2-Bett	innen	diverse Decks	18.804,-
F	2-Bett 1) B)	innen	Salon	19.304,-
G	2-Bett zur Alleinbenutzung	innen	diverse Decks	24.884,-
H	2-Bett 3)	außen	Promenaden	21.104,-
I	2-Bett	außen	♣	22.904,-
J	2-Bett 1)	außen	Saturn/Orion	23.404,-
J1	2-Bett zur Alleinbenutzung	außen	Saturn/Orion	30.214,-
K	2-Bett 1)	außen	Saturn	23.904,-
L	2-Bett zur Alleinbenutzung	außen	Saturn	30.864,-
M	2-Bett 1)	außen	Orion	24.904,-
O	2-Bett 1)	außen	Promenaden	25.404,-
P	2-Bett Superior mit Balkon B)	außen	Salon	31.704,-
P+	2-Bett Superior PLUS mit Balkon	außen	Salon	35.004,-
Q	2-Bett Superior mit Balkon 1)	außen	Apollo	33.804,-
Q+	2-Bett Superior PLUS mit Balkon 1)	außen	Apollo	36.004,-
Q1	2-Bett Superior zur Alleinben. mit Balkon	außen	Apollo	46.594,-
S	2-Bett-Junior-Suite mit Balkon 1) B)	außen	Jupiter	41.704,-
U	2-Bett-Suite mit Balkon 1)	außen	Lido	46.204,-
V	2-Bett-Suite mit Balkon 1)	außen	Panorama	49.804,-
W	2-Bett-Royal-Suite mit Balkon	außen	Panorama	60.504,-
1)	Zusatzbett für Erwachsene			5.705,-

Kinderpreis für ein Kind von 2-11 Jahren bei Unterbringung im Zusatzbett 3.705,-

Jugendpreis für einen Jugendlichen von 12-19 Jahren bei Unterbringung im Zusatzbett 4.705,-

1) Einige dieser Kabinen verfügen über ein Zusatzbett (Schlafsofa). Reservierung ist nur möglich bei Buchung der gesamten Kabine.

3) Sichtbehinderung

B) Kabinen 807 und 828 (Kat. F), Kabinen 801 und 820 (Kat. P) und Kabinen 1016 und 1019 (Kat. S) sind behinderten-/rollstuhlfreundlich

♣ Glückskabinen (Kat. D und I). Wenn Sie uns die Kabinenwahl überlassen, sparen Sie Geld. Ihre Kabinennummer erhalten Sie mit den Reiseunterlagen. Die Unterbringung erfolgt in einer preislich höheren, in diesem Prospekt ausgewiesenen Kabinenkategorie.

SILBER Phoenix-Silber-Service:

Bei Buchung einer Kabinenkategorie mit dem Silber-Logo erwartet Sie der Phoenix-Silber-Service, wie z.B. separate Einschiffung in deutschen Häfen, Begrüßungsüberraschung, frische Blumen, Kapitänsempfang, 1 Flasche Sekt zur Begrüßung.

GOLD Phoenix-Gold-Service:

Bei Buchung einer Kabinenkategorie mit dem Gold-Logo erwartet Sie der Phoenix-Gold-Service, wie z.B. separate Einschiffung in deutschen Häfen, Begrüßungsüberraschung, frische Blumen, Petit Fours, 1 Flasche Champagner zur Begrüßung, spezielles Kosmetik-Set im Bad, 1 x Sekt-Kabinen-Frühstück pro Person/Reise, Kapitänsempfang, Einladung zum Kapitänstisch (Gäste der Kat. W), Priorität bei Landgängen (nur bei Pier-Liegeplatz), 1 x 30 Minuten Massage oder Beauty-Behandlung pro Person, kostenloser Wäscheservice.

Ausflüge online buchbar:

Alle Ausflüge sind ab 2 Monate vor Reise ausschließlich im Internet buchbar: www.PhoenixReisen.com, unter "Mein Phoenix".

Reise- und Geschäftsbedingungen:

Es gelten die allgemeinen Reise- und Geschäftsbedingungen von der Mediengruppe Thüringen Verlag GmbH sowie die Unterrichtung der Gäste einer Pauschalreise gemäß EU Richtlinie EU 2015/2302.

Sicherungsschein:

Den Sicherungsschein erhalten Sie mit der Reisebestätigung.

Die Berichtigung von Druckfehlern und offensichtlichen Rechenfehlern bleibt vorbehalten.